

Au fil des villages



PARCOURS AU DÉPART DE MARINGUES - HAMEAU DE VENSAT

Ce circuit vous fera **déambuler** entre la **Morge** et la **butte de Montgacon** travers les villages traditionnels de la plaine. Il vous laissera apercevoir son histoire agricole, avec la présence d'éléments tels que des **séchoirs à tabac**, qui témoignent de cette activité marquante. Votre regard sera également attiré par les maisons familiales en pierre de Volvic dans lesquelles cohabitaient plusieurs générations. Vous passerez devant des **lavoirs**, des **fours à pain** ou encore des **pigeonniers**.



Butte de Montgacon

Plant de tabac



Pigeonnier de Vensat

LE VILLAGE DE MARINGUES

Maringues s'est construit sur une terrasse **dominant la Morge**, à proximité de sa confluence avec l'Allier. Le village faisait partie de la **seigneurie de Montgascon**.

Au **XVI^e s.**, la renommée des foires de Maringues ont fait de la ville la **seconde place commerciale** de la basse Auvergne après Montferrand. Grâce à cet essor, la ville voit apparaître la classe bourgeoise qui s'installe et fait construire de **belles demeures**, encore visibles aujourd'hui. Maringues tire également sa notoriété du **port de Vialle** et de sa **batellerie** ainsi que du travail du cuir et de ses tanneries. Au **XIX^e s.**, ces dernières étaient **prospères** : il existait, en 1880, une soixantaine de tanneries.



Mougeotte
Travail à ferrer

LE LONG DU PARCOURS

Dès le départ, atteignez la butte de Montgacon et profitez du panorama. Vous apercevrez, sur son sommet, la statue **N.D. des Moissons**, objet d'un pèlerinage le 1^{er} dimanche de juillet. Elle est située à la place du château-fort des Montgascons, l'une des plus puissantes maisons d'Auvergne.

Gardez bien l'œil ouvert à proximité de Montgacon afin de découvrir une boîte aux lettres appelée « **Mougeotte** » datant de 1900, vous passerez devant les fours à pain de la Barbine et le lavoir. Vous retrouverez un second lavoir situé aux Fourniers.

À Vensat, peu avant votre arrivée, vous pourrez admirer une structure en bois à l'entrée du village : il s'agit de l'ancien travail à ferrer.



LÉGENDE

- Situation sur le plan
- Itinéraire
- Sens de la marche
- Plaque explicative
- Pigeonnier
- Lavoir
- Point de vue
- Four à pain
- Fontaine
- Travail à ferrer
- Circuit Au fil des villages
- Circuit du petit patrimoine
- Circuit de la Butte de Montgacon

RECOMMANDATIONS POUR UNE RANDONNÉE PARFAITE



Ramassez vos déchets, même les restes alimentaires

Ne cueillez pas de fleurs

Respectez les propriétés privées

Tenez votre chien en laisse

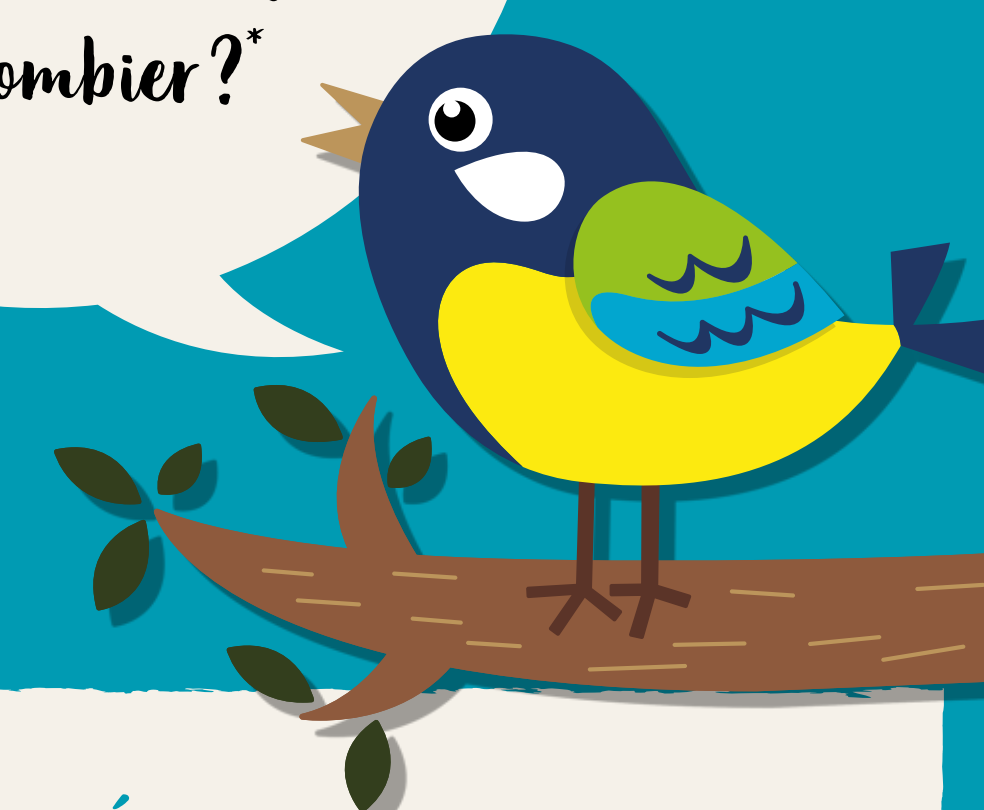
Partagez les chemins avec les autres usagers

SOYONS TOUS CONCERNÉS

Signalez les dégradations, décharges sauvages et autres dysfonctionnements auprès de la communauté de communes Plaine Limagne : 04 73 86 89 80 ou contact@plainelimagne.fr

Coucou les enfants!

Savez-vous quelle est la différence entre le pigeonnier et le colombier?



À PROXIMITÉ

Arrêtez-vous au marché à la volaille qui se situe à l'intérieur de la **Halle à Maringues** tous les lundis.

D'autres parcours, comme celui-ci, vous sont proposés pour arpenter les territoires alentours. Visitez les communes de **Randan**, **Saint-Denis-Combarnazat** ou **Saint-Sylvestre-Pragoulin**.

Vous pouvez aussi partir à la découverte du **patrimoine maringuais** grâce aux QR code disposés dans le village.



Réponse à la question précédente : Pour faire du pain, il te faut de la farine (blé, seigle, avoine, maïs, épeautre, etc), de l'eau, du levain et du sel (pour une croûte croustillante).